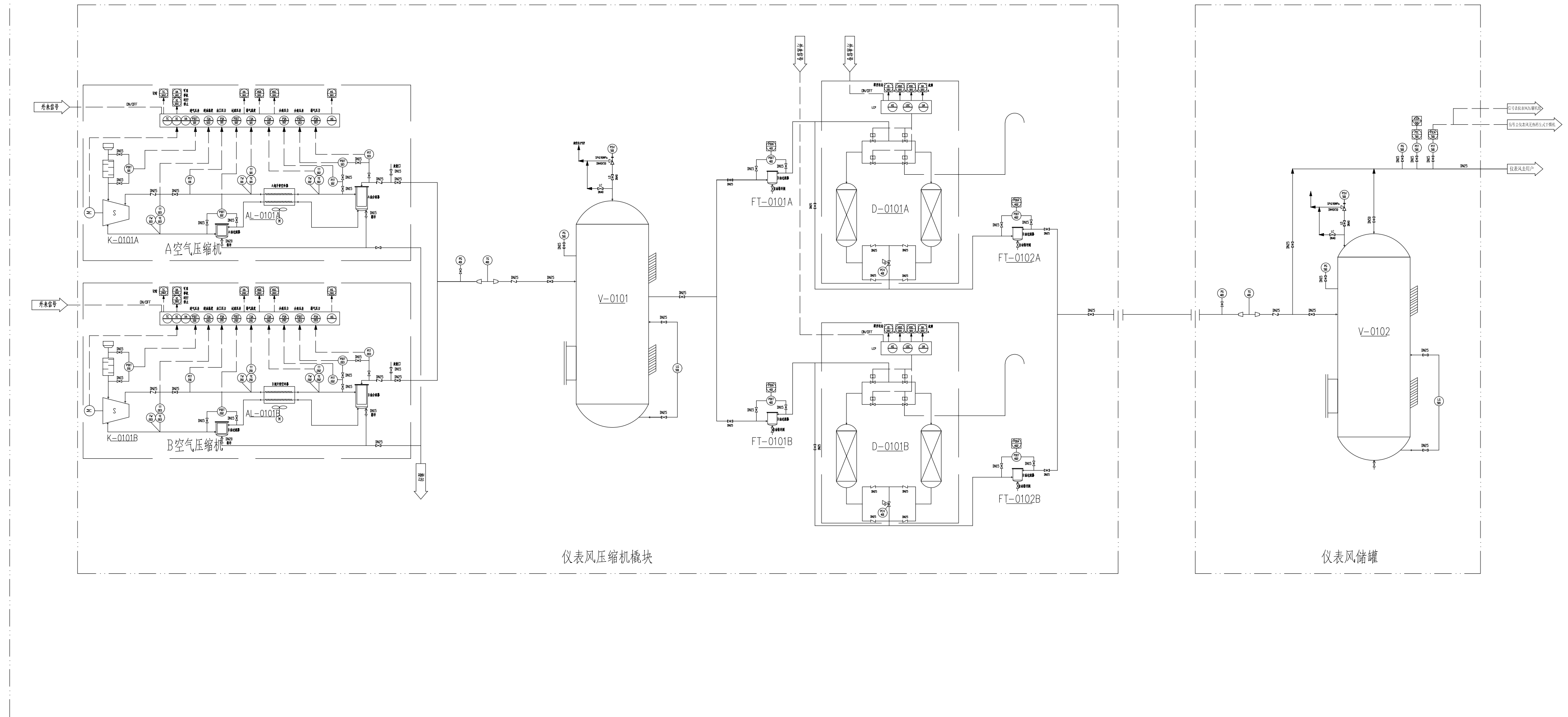


SK20101 仪表风撬块



- 1 图例
- ☒ 闸阀
 - ☒ 节流截止阀
 - ☒ 球阀
 - ☒ 电动阀
 - ☒ 过滤器
 - ☒ 减压阀
 - ☒ 安全阀
 - ☒ 止回阀
 - 一次仪表
 - ☒ RTU
 - 电信号线
 - ☒ 保温并电伴热

仪表位号, 图例的编制执行GB2625-81和SHB-Z04-95的规定.

- 2 文字代号
- 首位字母 T 温度 P 压力 F 流量 Z 状态 H 人工触发 L 物位
 后续字母 T 变送 I 指示 R 指示, 记录 Q 积算
 A 报警 S 联锁 C 控制 V 阀 Y 执行器

V-0102	仪表风储罐	台	1	
V-0101	仪表风缓冲罐	台	1	
FT-0102A/B	颗粒式过滤器	台	2	
D-0101B	无热再生式干燥机	台	2	
FT-0101A/B	前置高效过滤器	台	2	
AL-0101A/B	空冷器(配套)	具	2	
K-0101A/B	空气压缩机排量、压力与压缩机组仪表匹配	具	2	
编号	名称型号及规格	单位	数量	备注

版次	说明	修改	校对	审核	日期
A	供审查				2023-08-15

中国石油天然气管道工程有限公司
 CHINA PETROLEUM PIPELINE ENGINEERING CORPORATION
 工程设计综合甲级证书编号A113016099工程勘察综合甲级证书编号B113016099

设计	延113-延133井区产能建设地面集输工程				
校对	新建集气站				
审核	附图				
	撬装仪表风系统工艺流程示意图				
	阶段	初步设计	项目号	XA0GE202300106	
	文件号	附图			
	日期	2023-08	版次	A	比例 1:1